

Vorwand-Befestigungssatz für Montageblock

Artikel-Nr.: 140 405

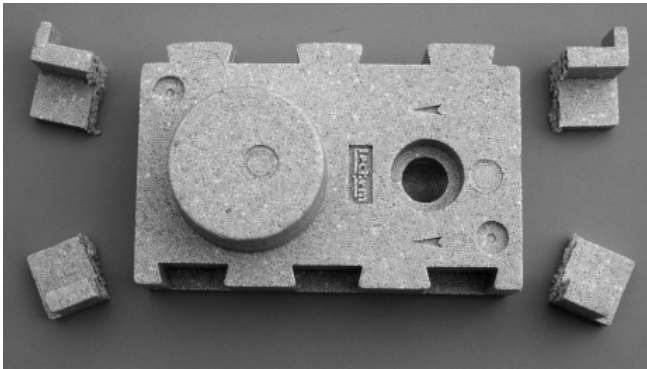
Diese Montageanleitung wendet sich an ausgebildetes Personal. – Grundlegende Arbeitsschritte sprechen wir daher nicht an.

Diesen Befestigungssatz benötigen Sie für die Vorwandinstallation des **Wasserzähler-Montageblocks** von Techem. Der Befestigungssatz besteht aus vier Winkeln (siehe unten) und vier Schrauben.

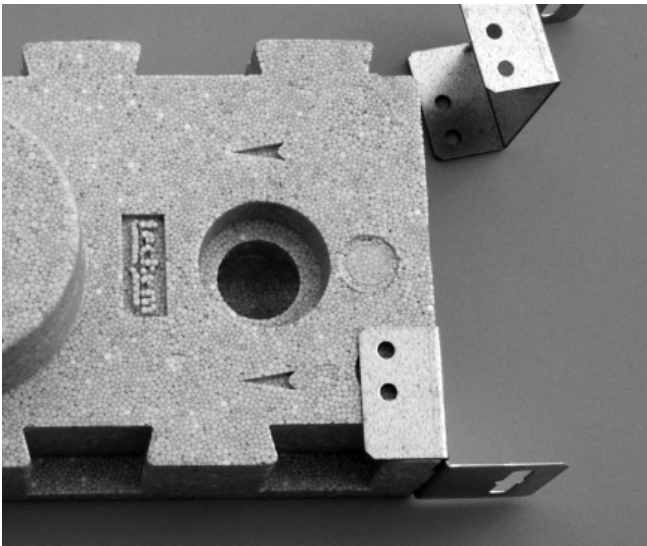
Für die Montage beachten Sie auch die Montageanleitung für den Wasserzähler-Montageblock (Art.-Nrn. 140 400, 140 401, 140 402, 140 403).

Montage

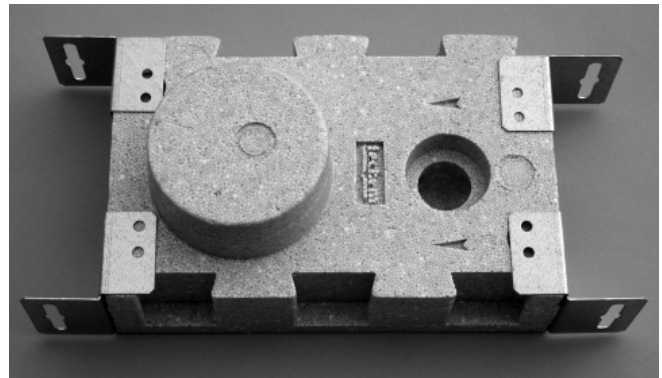
- Die Ecken des Techem-Montageblocks abschneiden oder abbrechen.



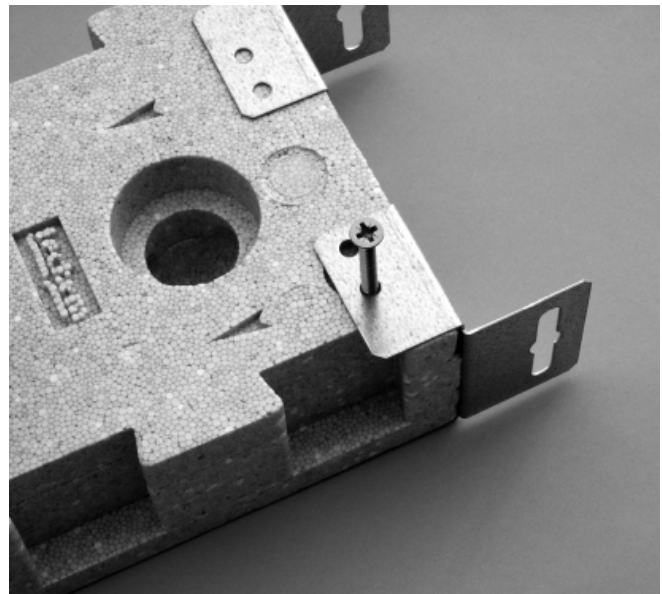
- Je einen der mit dem Befestigungssatz gelieferten Winkel auf jede der vier Ecken des Montageblocks schieben.



Diese Winkel haben ein Langloch zur Verwendung in GIS-Vorwand-Installationssystemen.



- Die Winkel mit je einer der mitgelieferten Schrauben an der Ummantelung fixieren.



Der Techem-Montageblock ist jetzt vorbereitet für die Montage in Vorwand-Installationssystemen (z. B. Geberit GIS).